

Serie LEDA

Sirene a LED da esterno
ad elevate prestazioni



elmospa.com

Global Security Solutions





“Funzionalità che diventa bellezza”

LEDA è la nuova linea di sirene autoalimentate per esterno con LED ad alta luminosità e funzionalità evolute.

Alla base delle sirene LEDA vi è un concetto ben preciso che ne ha contraddistinto le fasi di progettazione e sviluppo: la semplicità. LEDA infatti non **solo è caratterizzata da un design innovativo, ma implementa anche soluzioni che semplificano al massimo la vita di installatori e utilizzatori.**

Semplicità significa trovare **soluzioni più dirette ed intuitive per rendere più agevole, ad esempio, il lavoro di chi dovrà installare LEDA a diversi metri di altezza.**

Tutti i dettagli sono studiati attentamente per rendere la vita più sicura all'utente e più facile all'installatore, come le **due calotte in solido policarbonato** che diventano un saldo ripiano d'appoggio nel momento dell'installazione; i componenti interni che sono assicurati alla base con un **sistema ad incastro** senza dover agire su piccole viti; la **bolla integrata** per allineare perfettamente LEDA nel momento dell'installazione a muro. Infine, le **versioni su bus RS485** rappresentano il massimo della funzionalità grazie alla possibilità di configurazione, anche da remoto, direttamente da PC.

La serie LEDA comprende tre diversi modelli:

- » **LEDA:** versione cablata
- » **LEDA485:** versione con interfaccia RS485
- » **LEDA485VOX:** versione con interfaccia RS485 e con evolute funzionalità di sintesi vocali

Grazie alle innovazioni che implementa, la serie LEDA è coperta da **brevetto** (n° 0001418739)

- » **Lampeggiatore a LED ad alta luminosità.**
- » Segnalazioni ottiche tramite **LED di segnalazione dello stato dell'impianto** e LED di segnalazione allarme in sincronia con l'attività sonora.
- » Nuova concezione per la sostituzione della componentistica a bordo con modalità di **montaggio e rimozione ad innesto.**
- » Operazioni di installazione e manutenzione rapide e facilitate grazie al **coperchio ribaltabile** che diventa un'utile base di appoggio e alle cerniere di sostegno delle calotte.
- » **Bolla integrata** sul fondo della sirena per consentire un posizionamento ed un'installazione allineata.
- » Dimensioni contenute e design altamente innovativo ed esclusivo.
- » Possibilità di personalizzazione dell'etichetta frontale

Caratteristiche LEDA485

- » **Connessione diretta su bus seriale RS485**
- » 2 LED bianchi di servizio per **segnalazione multifunzione personalizzabile** dall'utente con 4 modalità di attivazione.
- » Alimentazione per **ricarica batteria direttamente da linea seriale RS-485**
- » Configurazione da PC direttamente tramite il browser di programmazione della centrale
- » Ingresso per dispositivo opzionale antischiuma MD/AS
- » **Sensore di temperatura**

Dettagli di montaggio



Calotta esterna di protezione



Coperchio interno che diventa un'utile base d'appoggio



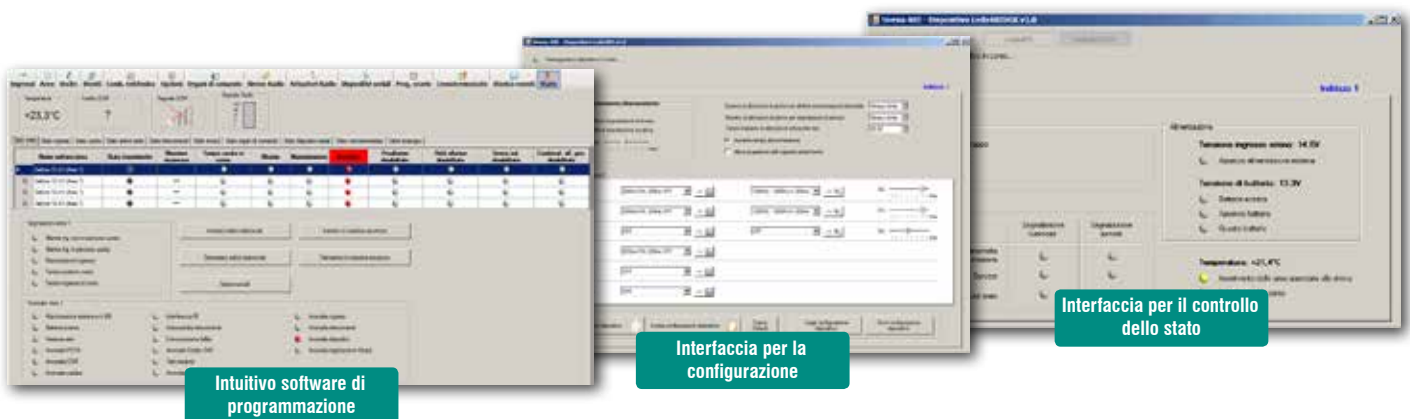
Componentistica interna con montaggio ad innesto



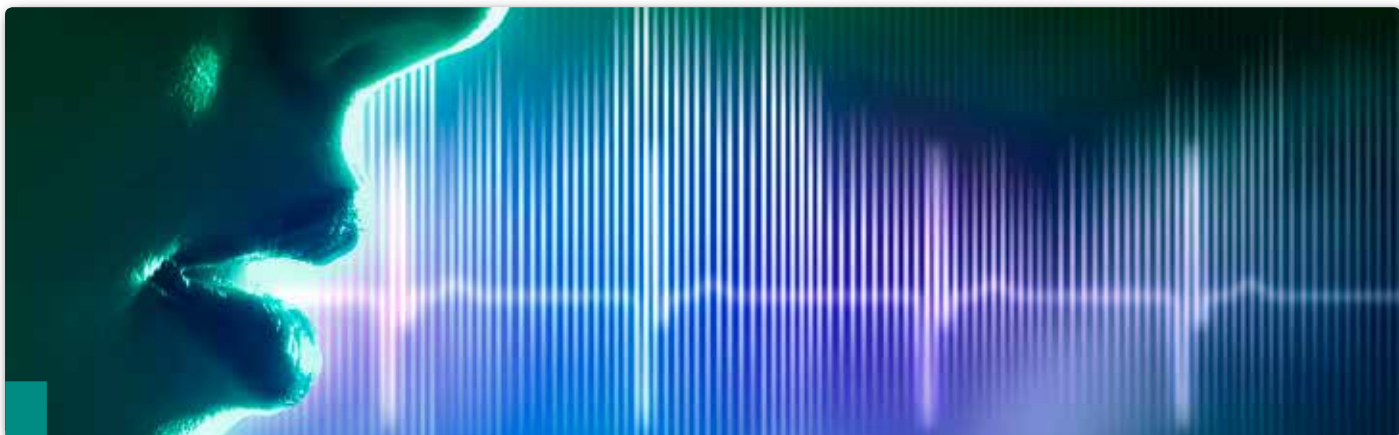
Schema di montaggio



Caratteristiche funzionali LEDA485 e LEDA485VOX programmabili via RS485



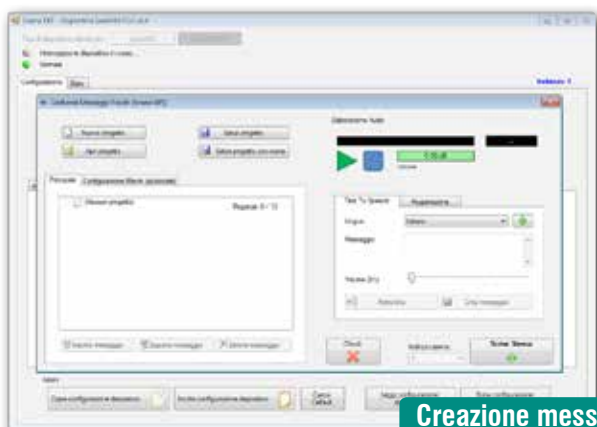
- » Programmabile da PC con il software **BrowserOne**
- » **Avanzate funzioni di sintesi vocale (LEDA485VOX)**
- » Segnalazione programmabile LED di **stato impianto e corretto funzionamento**
- » **Segnalazione luminosa e acustica** di inserimento e disinserimento impianto con volume programmabile
- » **Autodiagnosi** per controllo stato batteria e guasto
- » Gestione ingresso **antischiuma per modulo opzionale MD/AS**
- » Limite programmabile di attivazione giornaliera
- » Lettura della **temperatura ambientale**
- » Lettura delle **alimentazioni**
- » Volume regolabile delle segnalazioni acustiche di allarme e di servizio
- » Tipologia di **segnalazione luminosa e acustica programmabile in modo diversificato** per allarme, manomissione, anomalia, memoria e servizio
- » Segnalazione dello stato del tamper



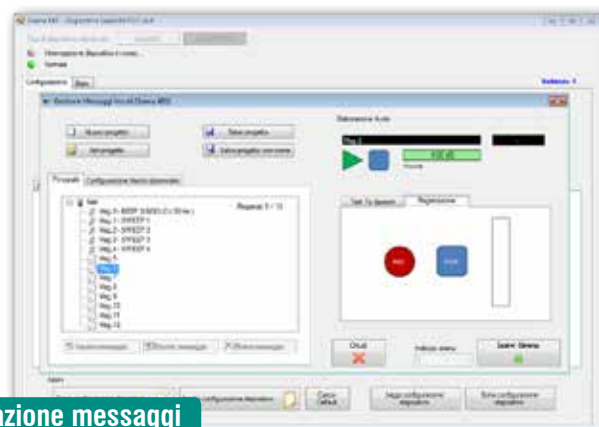
LEDA485VOX è la sirena della linea LEDA con interfaccia RS485 e con **evolute funzioni di sintesi vocale**. Unisce tutti i punti di forza di LEDA485 (programmazione da PC, facilità di installazione, LED di servizio personalizzabili) a numerose funzioni per la **personalizzazione delle segnalazioni sonore**. Attraverso il software di programmazione delle centrali, è possibile salvare

messaggi (tramite **registrazione vocale** con microfono connesso al PC o tramite la funzione **text-to-speech**) e associarli a determinati eventi (allarme, manomissione e anomalie) o alle specifiche segnalazioni visive dei LED personalizzabili. Il risultato è una **sirena intelligente**, dal **design unico** che rappresenta un' **estensione della tua voce** per garantirti sempre la massima sicurezza.

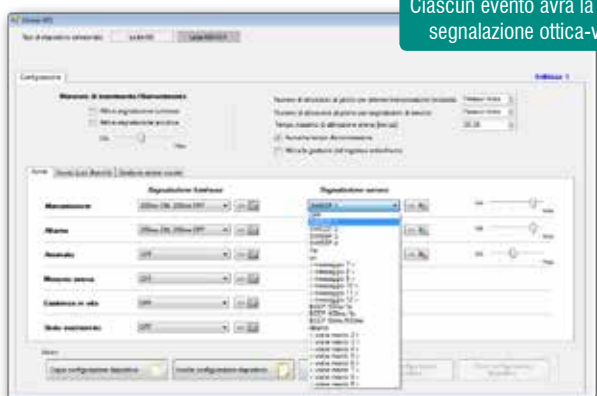
Funzionalità vocali



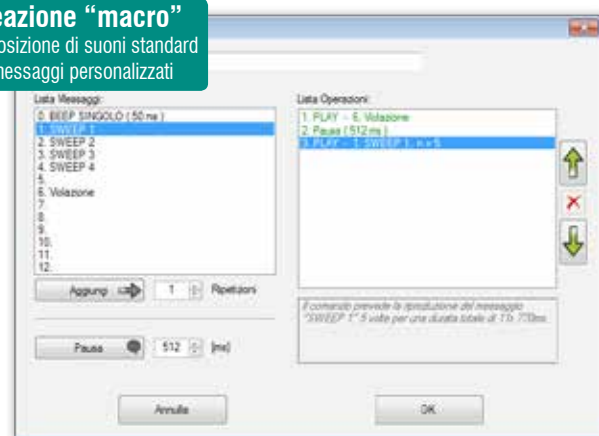
Creazione messaggi
tramite text-to-speech



Creazione messaggi
tramite registrazione vocale



Personalizzazione
Ciascun evento avrà la propria segnalazione ottica-visiva



Creazione "macro"
Composizione di suoni standard e messaggi personalizzati



LEDA485VOX: i punti di forza

Programmazione da pc

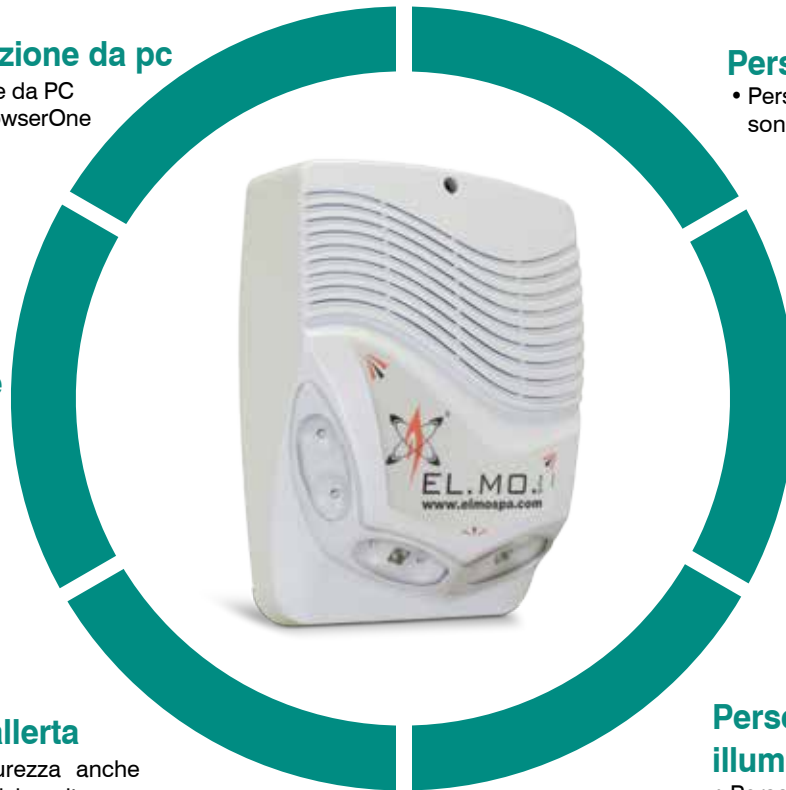
- Programmazione da PC con il software BrowserOne

Personalizzazione Audio

- Personalizza le segnalazioni sonore con messaggi vocali

Design funzionale

- Soluzioni estetiche che facilitano l'installazione



Composizione suoni

- Mix di suonate e messaggi

Funzione allerta

- Massima sicurezza anche ad impianto disinserito

Personalizzazione illuminazione

- Personalizza le segnalazioni luminose con LED dedicati



Programmazione da PC

La sirena LEDA485VOX, grazie alla connessione diretta su RS485, può essere **configurata dal software BrowserOne, anche da PC remoto via LAN/WAN**. In questo modo si agevolano al massimo le operazioni di installazione e manutenzione e viene assicurata la massima possibilità di personalizzazione delle funzioni.



Personalizzazione Audio

LEDA485VOX consente di **personalizzare le segnalazioni acustiche e di replicarle** a seguito di determinati comandi dalla centrale. L'utente può registrare con un microfono connesso al PC in tutta **semplicità ed autonomia** messaggi vocali o creare messaggi di testo che verranno tradotti in voce (text-to-speech). Ecco che in caso di allarme la classica suonata può essere sostituita, ad esempio, da una voce "ALLARME, LE FORZE DELL'ORDINE STANNO ARRIVANDO", mettendo in fuga i malintenzionati.



Composizione suoni

Oltre alla realizzazione di semplici messaggi, è possibile creare delle "macro", ossia dei **veri e propri mix di suonate standard (tipiche delle sirene) e messaggi vocali specifici** (regolandone anche in questo caso il volume e associandoli a specifici eventi). In questo modo si sfrutta al massimo la potenza sonora e "dissuasiva" della sirena coniugandola con la possibilità di "parlare" e comunicare determinati messaggi.



Personalizzazione illuminazione

Come LEDA485, anche LEDA485VOX incorpora **2 LED bianchi per segnalazione multifunzione personalizzabili dall'utente**. Infatti, come per la componente acustica, anche le segnalazioni luminose sono configurabili e personalizzabili a scelta dall'utente sulla base di 4 modalità operative.



Funzione allerta



LEDA485VOX assicura il **massimo della sicurezza anche ad impianto disinserito**. È possibile impostare segnalazioni di "allerta vocale" associate a determinati ingressi (sensori o contatti magnetici) affinché l'utente sia avvisato in caso di intrusioni o anomalie. Per esempio, può scattare una segnalazione di allerta "INTRUSIONE PORTA SUL RETRO" nel caso entri un malintenzionato mentre l'utente è all'interno dell'abitazione con l'impianto disinserito.



Design funzionale

Tutti i dettagli estetici sono stati studiati per **rendere la vita più facile all'installatore**. Le due calotte in solido policarbonato diventano un saldo ripiano d'appoggio nel momento dell'installazione; i componenti interni sono assicurati alla base con un sistema ad incastro e non serve agire su piccole viti. Infine una bolla integrata facilita il perfetto allineamento nel momento dell'installazione a muro.

Caratteristiche tecniche

Modello	LEDA	LEDA485
Codice di magazzino	SREST0002400	SREST0002600
		
Caratteristiche funzionali		
Tipologia	Sirena cablata autoalimentata per esterno	Sirena autoalimentata per esterno su bus seriale RS485
Lampeggiatori LED	Lampeggiatore a LED ad alta luminosità e LED di segnalazione di stato impianto	Lampeggiatore a LED ad alta luminosità, LED per segnalazione di stato impianto e 2 LED bianchi per segnalazione multifunzione personalizzabile dall'utente
Centrali compatibili	Centrali antintrusione EL.MO.	ETR G2, PREGIO, VIDOMO, VIDOMOTRX e TITANIAPLUS
Trombe	2 trombe da 4 Ohm	2 trombe da 4 Ohm
Frequenza in emissione	1,73 KHz	1,73 KHz, regolabile via software
Suono	Bitonale	Bitonale
Attivazione	A caduta di positivo	Su comando da linea seriale
Ritardo di attivazione	0,5 secondi	In funzione della linea seriale
Pressione sonora	112 dB a 1m / 108 dB a 3m	112 dB a 1m / 108 dB a 3m
Tempo massimo di allarme	5 minuti	5 minuti, impostabile via software
Attivazione del lampeggiatore	In sincronia con l'attività sonora	Impostabile via software
Numero lampeggi	120 al minuto	Impostabile via software
Batteria allocabile (opzionale)	12V / 1,2 Ah (dimensioni max L 97 x H 51 x P 43mm - poli esclusi)	12V / 1,2 Ah (dimensioni max L 97 x H 51 x P 43mm - poli esclusi)
Protezioni	Sirena protetta contro l'apertura del coperchio e lo strappo dal muro	Sirena protetta contro l'apertura del coperchio e lo strappo dal muro
Sensore di temperatura	/	Incorporato
Ingresso per dispositivo antischiuma (opzionale)	/	Sì
Caratteristiche elettro/meccaniche		
Temperatura di funzionamento	Da -25 °C a +55°C	Da -20 °C a +55°C
Grado di protezione	Per installazione in esterno. Contenitore protetto contro corpi solidi di dimensioni superiori a 2,5 mm e contro gli spruzzi d'acqua.	Per installazione in esterno. Contenitore protetto contro corpi solidi di dimensioni superiori a 2,5 mm e contro gli spruzzi d'acqua.
Dimensioni	L 226 x H 310 x P 90 mm	L 226 x H 310 x P 90 mm
Peso	1,9 Kg	1,9 Kg
Assorbimento a riposo	1 mA @12Vcc	21 mA @12Vcc
Assorbimento in allarme	700 mA @12Vcc	700 mA @12Vcc
Assorbimento LED stato impianto	13mA @12Vcc	37mA @12Vcc
Assorbimento LED multifunzione	/	300mA @12Vcc
Alimentazione	13,8 Vcc	12 Vcc direttamente dalla linea seriale RS485



Modello	LEDA485VOX
----------------	-------------------

Codice di magazzino	SREST0003400
---------------------	--------------



Caratteristiche funzionali	
-----------------------------------	--

Tipologia	Sirena autoalimentata per esterno su bus seriale RS485 con funzioni di sintesi vocale
Lampeggiatori LED	Lampeggiatore a LED ad alta luminosità, LED per segnalazione di stato impianto e 2 LED bianchi per segnalazione multifunzione personalizzabile dall'utente
Centrali compatibili	ETR G2, PREGIO, VIDOMO, VIDOMOTRX e TITANIAPLUS
Trombe	2 trombe da 4 Ohm
Frequenza in emissione	1,73 KHz, regolabile via software
Suono	Personalizzabile dall'utente come bitonale (4 tipi) o suono cadenzato (3 tipi)
Suoni registrabili	8 messaggi personalizzabili dall'utente (+ 5 suonate standard)
Durata totale registrazioni	2 minuti
Macro disponibili	3 macro standard + 9 macro personalizzabili dall'utente
Attivazione	Su comando da linea seriale
Pressione sonora	107 dB a 1m (a 12Vcc)
Tempo massimo di allarme	5 minuti, impostabile via software
Attivazione del lampeggiatore	Impostabile via software
Numero lampeggi	Impostabile via software
Batteria allocabile (opzionale)	12V / 1,2 Ah (dimensioni max L 97 x H 51 x P 43mm - poli esclusi)
Protezioni	Sirena protetta contro l'apertura del coperchio e lo strappo dal muro
Sensore di temperatura	Incorporato
Ingresso per dispositivo antischiuma (opzionale)	Sì

Caratteristiche elettro/meccaniche	
---	--

Temperatura di funzionamento	Da -20 °C a +55°C
Grado di protezione	Per installazione in esterno. Contenitore protetto contro corpi solidi di dimensioni superiori a 2,5 mm e contro gli spruzzi d'acqua.
Dimensioni	L 226 x H 310 x P 90 mm
Peso	1,9 Kg
Assorbimento a riposo	30mA a riposo
Assorbimento in allarme	380mA in allarme
Assorbimento LED stato impianto	37mA
Assorbimento LED multifunzione	300mA
Alimentazione	12 Vcc direttamente dalla linea seriale RS485

Linee di prodotto

Antintrusione			Controllo Accessi
Antincendio			Videosorveglianza
Illuminazione a LED			Home Management
SW di Gestione			Soluzioni OEM
Gestione Edifici			SW di Supervisione